

ZT

Tauchhülsen

für Thermostate und Temperaturtransmitter

Type	Tauchtiefe L ₁ (mm)	Gesamtlänge L ₂ (mm)	Geeignet für
------	-----------------------------------	------------------------------------	--------------

Messingausführung vernickelt, G 1/2", Max. zul. Druck: 25 bar

R1/Ms	135	151	TAM...
R2/Ms	220	236	
R10/Ms	135	151	TX...
R20/Ms	220	236	

Nirosthausführung (1.4404 + 1.4401) G 1/2", Max. zul. Druck: 63 bar

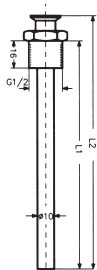
R1/Nst	135	151	TAM...
R2/Nst	220	236	
R10/Nst	135	151	TX...
R20/Nst	220	236	

Messingausführung vernickelt 1/2" NPT, Max. zul. Druck: 25 bar

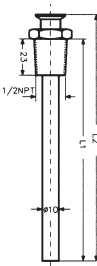
RN1/Ms	135	151	TAM...
RN2/Ms	220	236	
RN10/Ms	135	151	TX...
RN20/Ms	220	236	

Nirosthausführung (1.4404 + 1.4401) 1/2" NPT, Max. zul. Druck: 63 bar

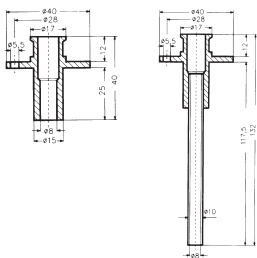
RN1/Nst	135	151	TAM...
RN2/Nst	220	236	
RN10/Nst	135	151	TX...
RN20/Nst	220	236	



Tauchhülsen G1/2"



Tauchhülsen NPT1/2"



R6

R7

Tauchhülsen mit Befestigungsflansch für Luftkanäle

Type	Eintauchtiefe des Fühlers	Geeignet für
------	---------------------------	--------------

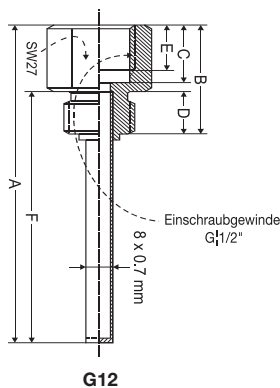
Werkstoff: Stahl, chromatiert

R6	135 mm	TX...
R7	220 mm	

Tauchhülsen (Einschraubgewinde G1/2"), 1.4571, Edelstahl

Type	Eintauchtiefe	Anschluss	Max. zul. Druck (bar)
------	---------------	-----------	-----------------------

G12-100	100	G1/2"	40
R10/Nst	135	G1/2"	40



G12